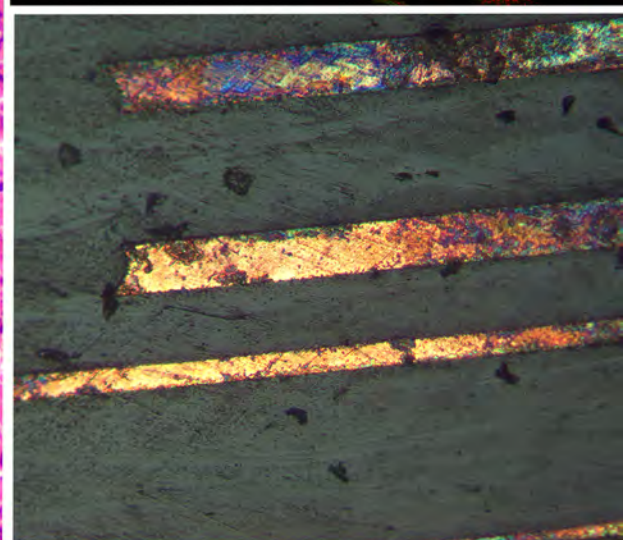
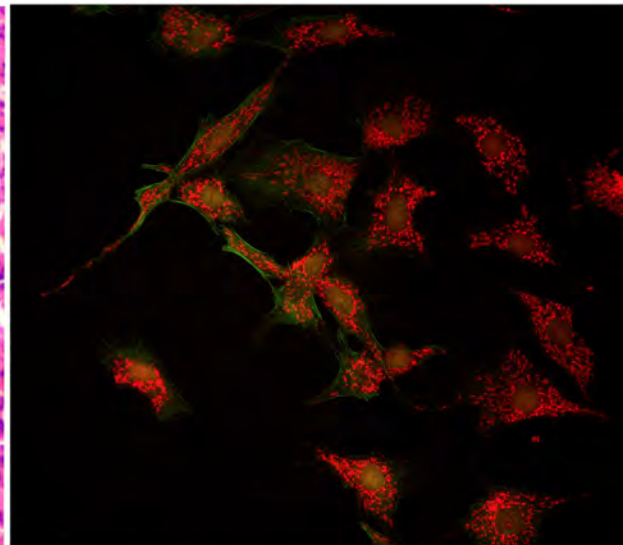
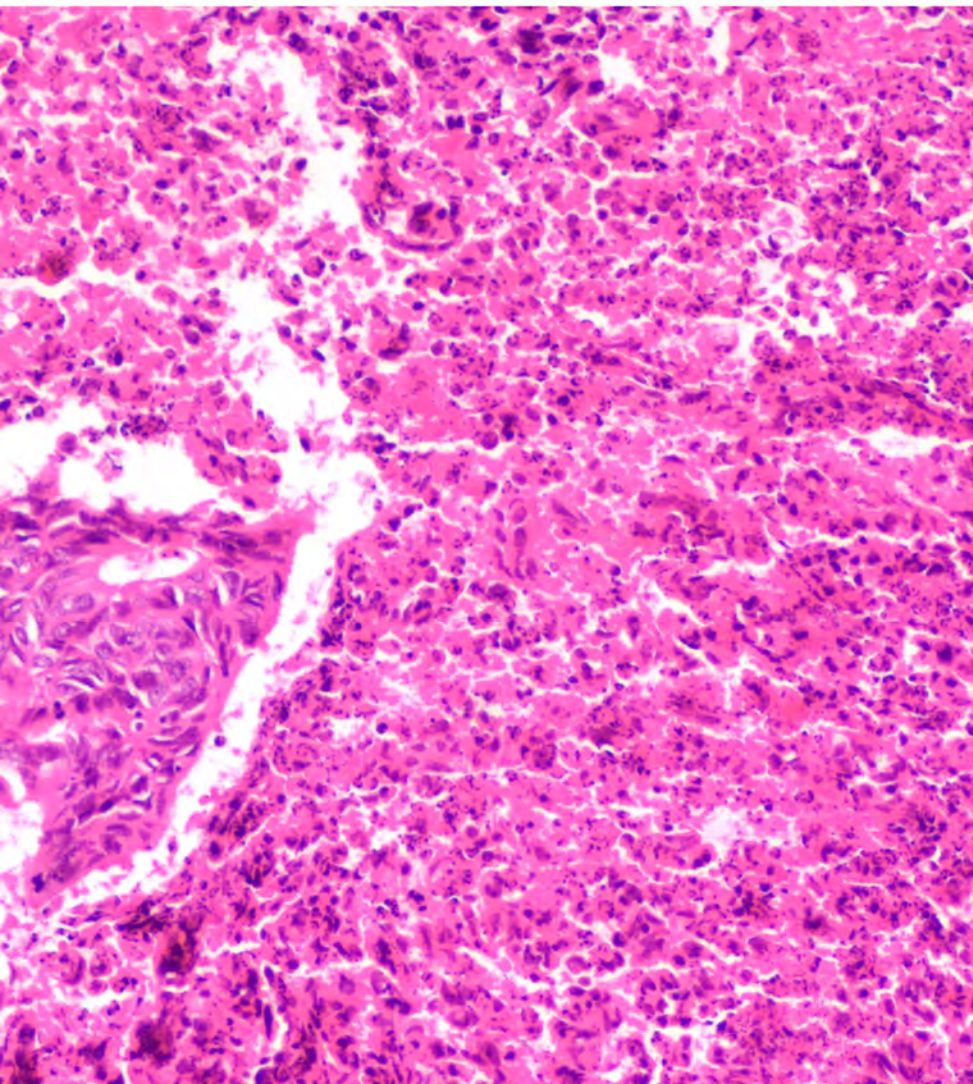


Intelligent Imaging for Great Discoveries



- ◆ 1000万高分辨率显微相机
- ◆ 内置硬件ISP图像处理芯片

**显微成像专家**  
MICROSCOPY IMAGING EXPERT





## 显微镜相机

MSX1采用高性能成像芯片, 内置最新MS系列硬件ISP图像处理芯片, 针对显微镜拍摄场景特别优化, 精确还原样品的精细结构和真实色彩, 通过硬件加速, 极大提升了相机运行速度。

### 特点:

卓越的细节处理和色彩还原  
高效数据处理, 最高36fps



## 产品参数

产品型号	MSX1	图像缓存	64Mb
有效像素	1000万	曝光功能	手动曝光 / 自动曝光 / 区域曝光
芯片尺寸	1/1.7"	白平衡	自动白平衡 / 一键白平衡 / 区域白平衡
像元尺寸	1.85 $\mu$ m $\times$ 1.85 $\mu$ m	图像格式	TIF、BMP、JPG、RAW
分辨率及帧率	3816 $\times$ 2833 36帧/秒	软件接口	DirectShow / TWAIN
扫描方式	逐行扫描/连续输出	操作系统	Windows XP 32bit; Windows 7/8/10 32/64bit
触发模式	软触发	数据接口	USB3.0 B型接口, 5Gb/s
曝光模式	电子卷帘快门	电源供应	USB 5V供电
曝光时间	8 $\mu$ s - 30s	相机接口	C接口
有效增益	1x - 16x	工作环境	工作温度: 0 - 40 $^{\circ}$ C;
光谱响应	380 - 650nm		工作湿度: 10% - 90%RH (无凝结)
A/D转换	12bit	尺寸	$\varnothing$ 76mm $\times$ 62mm

