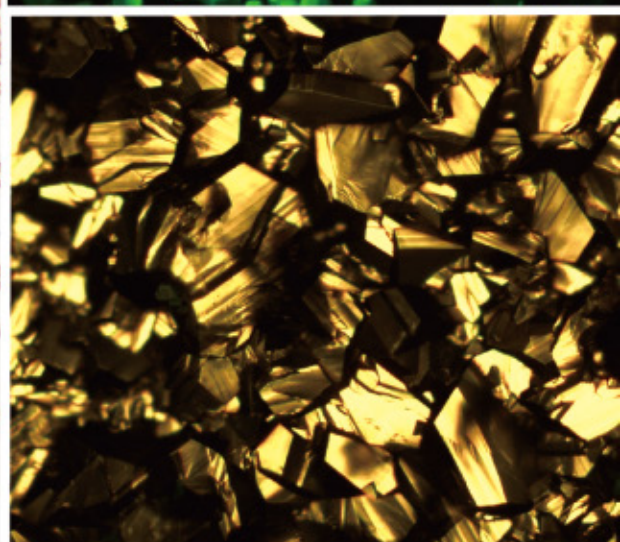
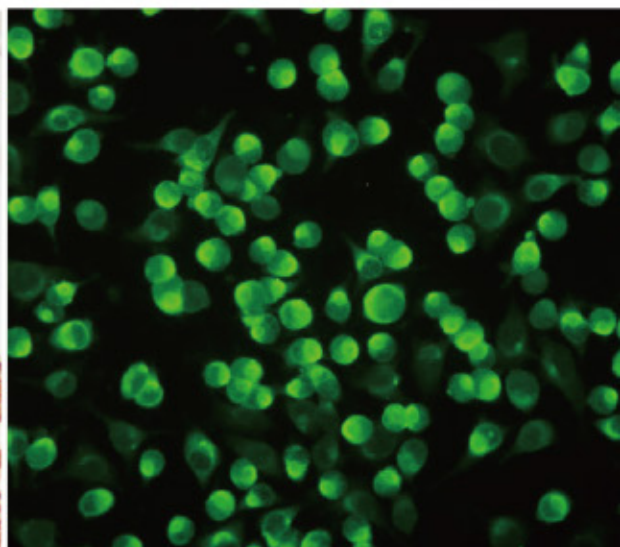
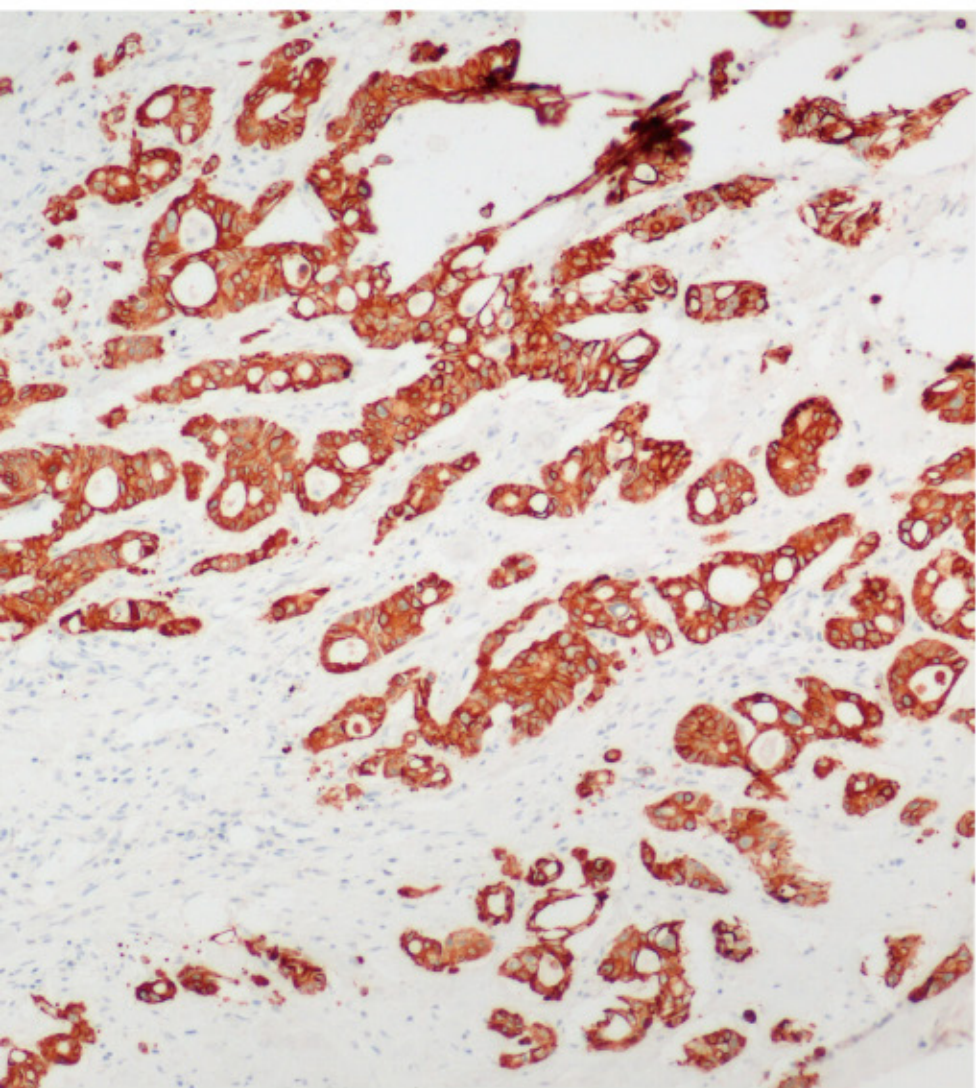


Intelligent Imaging for Great Discoveries



显微镜数字相机

- 1250万高像素，色彩还原更准确。
- 1英寸大靶面芯片，拍摄视野更广阔。

显微成像专家
MICROSCOPY IMAGING EXPERT



1250万像素, 图像清晰

真实有效1250万物理像素, 再现完美细节

大靶面芯片 拍摄视野更广阔

1英寸大靶面芯片, 带来前所未有的广阔视野
让一切观察、对比和聚焦变得简单高效

优化图像算法 色彩还原更准确, 辨识度更高

采用最新研发的智能图像处理技术
经多次优化的色彩矩阵和图像边缘增强功能
保证始终获得最佳的图像质量

高灵敏度 低噪音更适合弱光信号采集

MSX2具有高灵敏度、低噪音的特性即使在暗场和荧光观察情景下也能获得鲜明影像

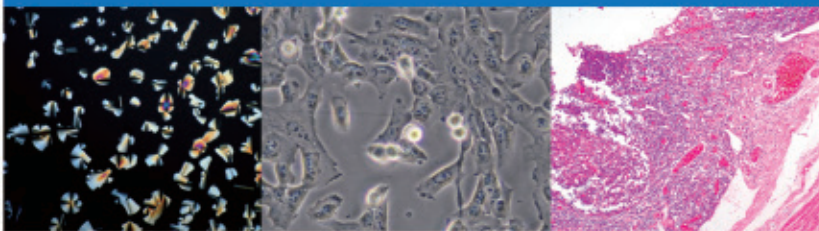
高速USB3.0传输, 高效数据处理

最高以57fps的速度显示高清图像, 同时可以保证图像画质无衰减, 实现快速清晰鲜明的成像效果

MSX2

科研级显微镜相机

准确还原, 高清呈现, 使MSX2当之无愧地成为医疗行业的佼佼者。其卓越的色彩表现, 使其成为液基细胞分析、免疫组化、骨髓细胞分析等对颜色要求较高的病理诊断领域的理想工具。



产品型号	MSX2	光谱响应	380 - 1100nm	
有效像素	1250万	A/D转换	12bit	
芯片尺寸	1"	图像缓存	64Mb	
像元尺寸	3.1μm × 3.1μm	触发模式	软触发	
分辨率和帧率	4088 × 3072	15FPS	曝光功能	手动曝光 / 自动曝光 / 区域曝光
	3840 × 2160	15FPS	白平衡	自动白平衡 / 一键白平衡 / 区域白平衡
	2040 × 1536 (SUM2)	57FPS	图像格式	TIF、BMP、JPG、RAW
	1920 × 1080 (SUM2)	57FPS	软件接口	DirectShow / TWAIN
	1360 × 1024 (SUM3)	15FPS	软件开发	支持SDK开发
	任意尺寸ROI		操作系统	Windows XP 32bit; Windows 7/8/10 32/64bit; Linux
扫描方式	逐行扫描/连续输出	数据接口	USB3.0 B型接口, 5Gb/s	
快门类型	电子卷帘快门	电源供应	USB 5V供电	
曝光时间	41μs - 10s	工作环境	工作温度: 0 - 40°C; 工作湿度: 10% - 90%RH (无凝结)	
有效增益	1 - 32x	外观尺寸	Ø108.5mm × 106.5mm × 62.5mm	

