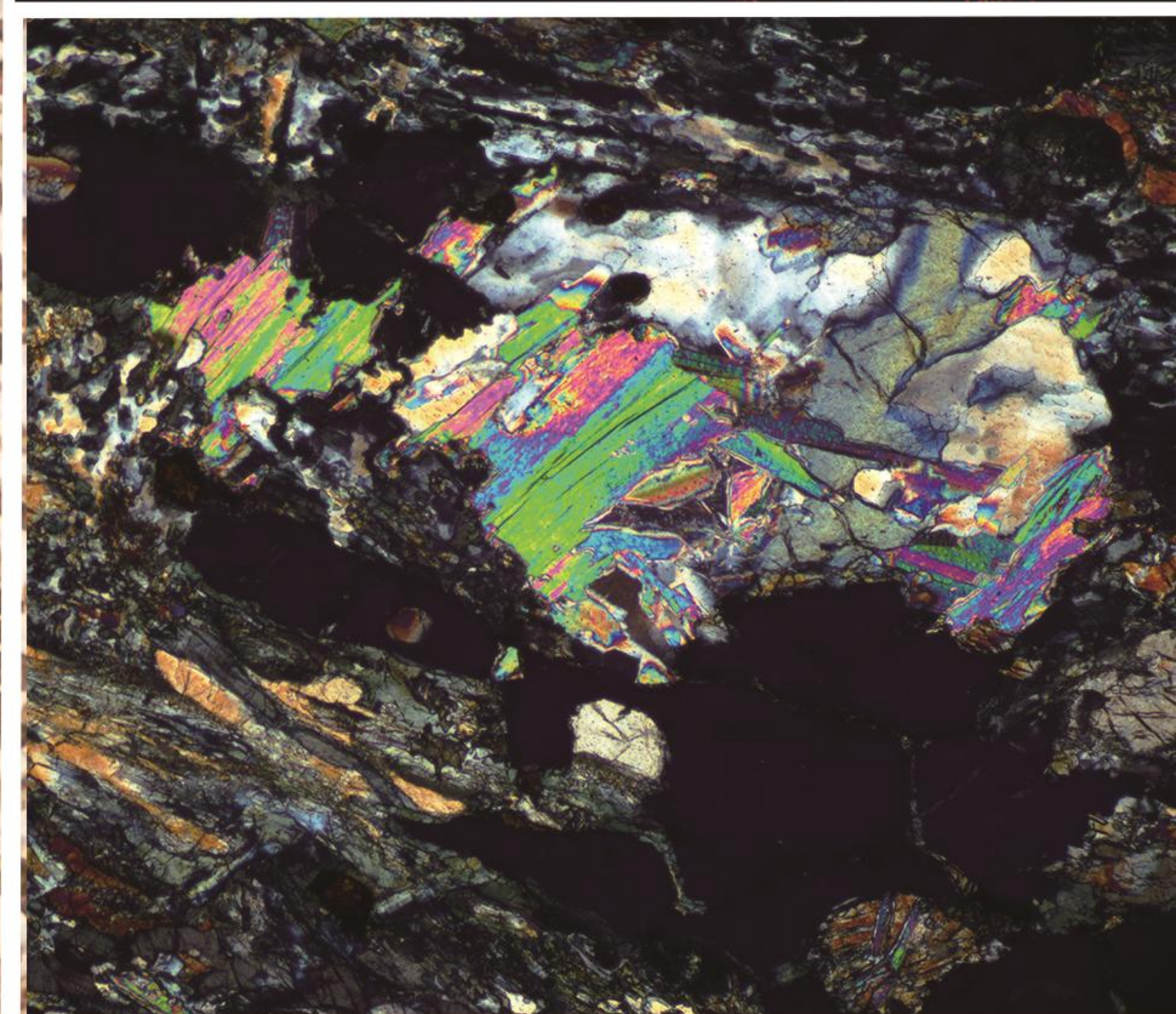
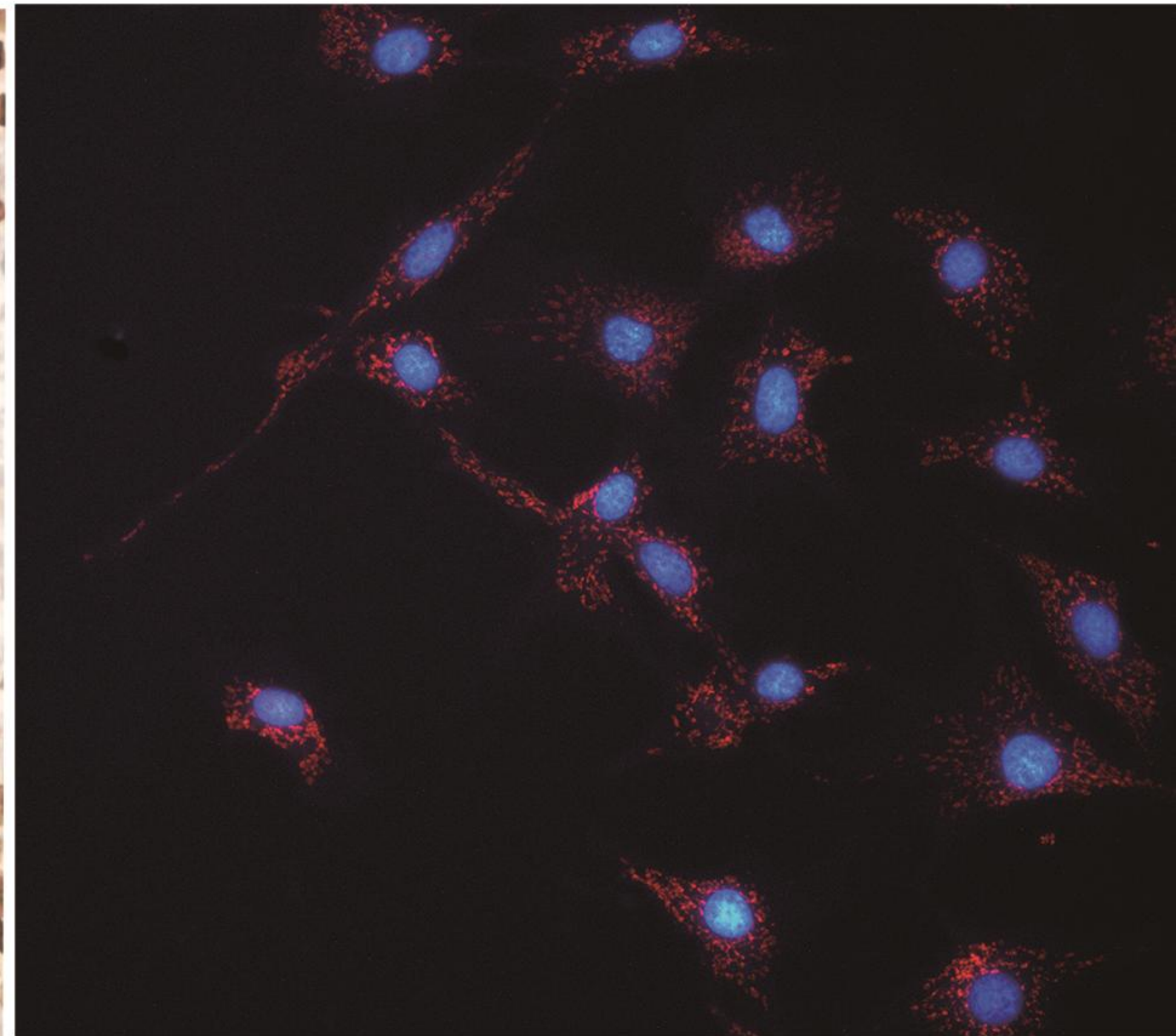
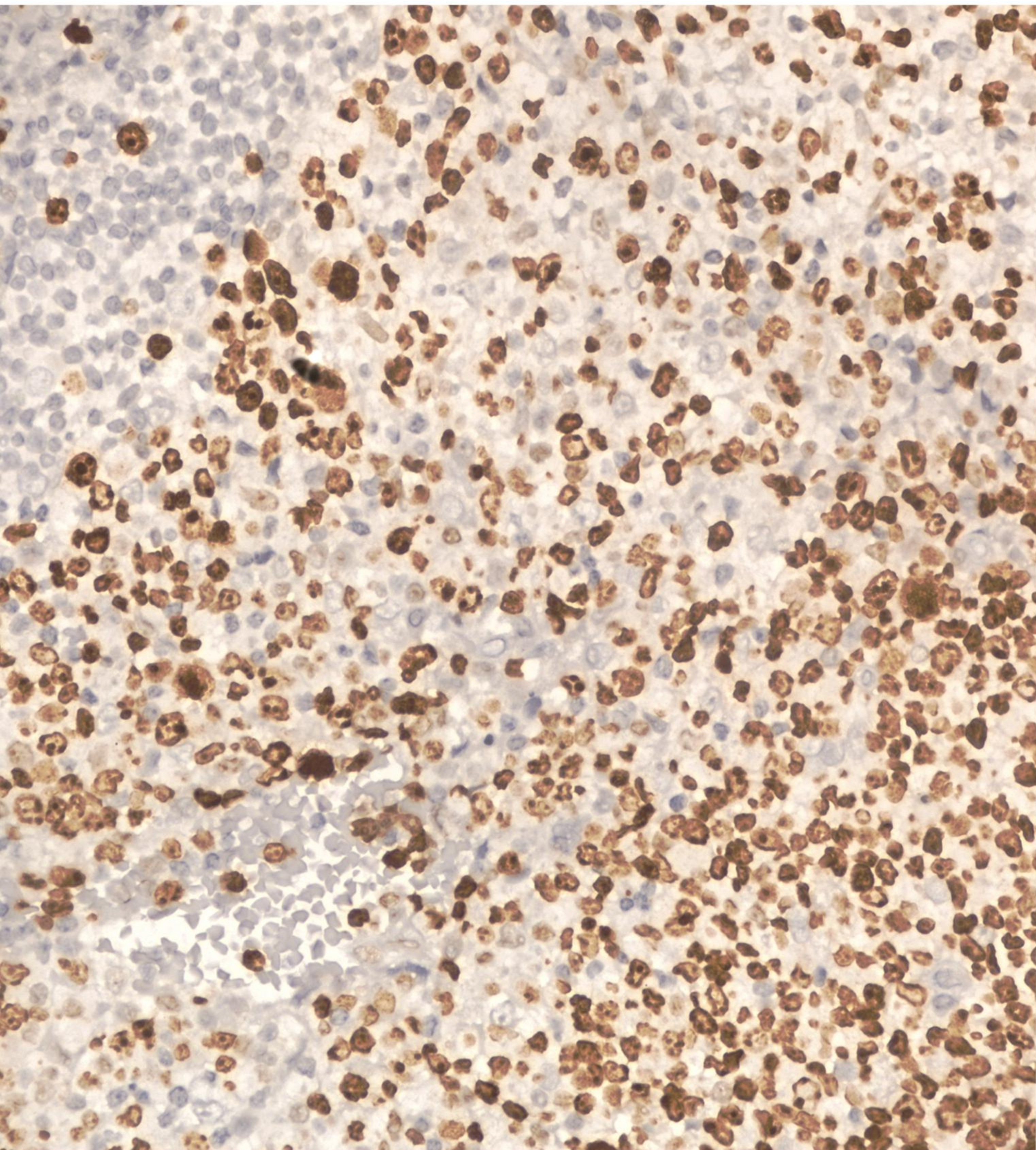


Mshot 明美

Microscope Digital Camera

MSX11

Intelligent Imaging for Great Discoveries



显微镜数字相机

- 2100万超高分辨率显微相机。
- 4/3英寸大靶面芯片, 大视野高效采集

显微成像专家
MICROSCOPY IMAGING EXPERT



MSX11是我司最新研发的显微数字相机,采用高性能成像芯片,内置最新MS系列硬件ISP图像处理芯片,针对显微镜拍摄场景特别优化,精确还原样品的精细结构和真实色彩,通过硬件加速,极大提升了相机运行速度。

特点:

- 内置硬件ISP图像处理芯片
- 卓越的细节处理和色彩还原
- 优异的灵敏度带来卓越的荧光拍摄体验
- 高效数据处理,全分辨率下可达21fps



MSX11

产品参数

产品型号	MSX11	有效增益	1 - 16x	
有效像素	2100万	光谱响应	380nm - 650nm	
芯片尺寸	4/3英寸	A/D转换	12Bit	
像元尺寸	3.3μm×3.3μm	图像缓存	128MB	
分辨率和帧率	5280 × 3956	21FPS	曝光功能	手动曝光 / 自动曝光 / 区域曝光
	4096 × 3956	21FPS	白平衡	手动白平衡/一次白平衡/区域白平衡
	3840 × 2160 (UHD)	21FPS	图像格式	TIF、BMP、JPG、RAW
	2640 × 1978 (sum2)	21FPS	软件接口	DirectShow / TWAIN
	2640 × 1730 (skip)	95FPS	操作系统	Windows XP 32bit; Windows 7/8/10 32/64bit
	任意尺寸ROI		数据接口	USB3.0 5Gbps B型接口
工作模式	逐行扫描/连续输出	相机接口	C接口	
触发模式	软触发	电源供应	USB 5V供电	
曝光模式	电子卷帘快门	工作环境	工作温度: 0 - 40°C; 工作湿度: 10% - 90%RH (无凝结)	
曝光时间	12μs - 30s	外观尺寸	Ø108.5mm×106.5mm×62.5mm	

