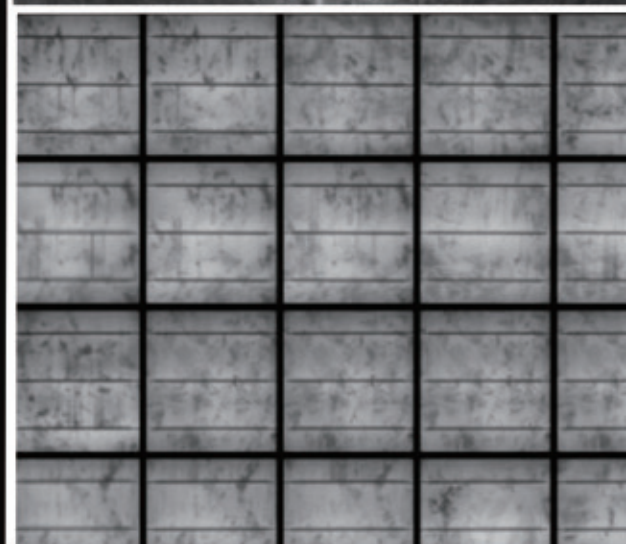
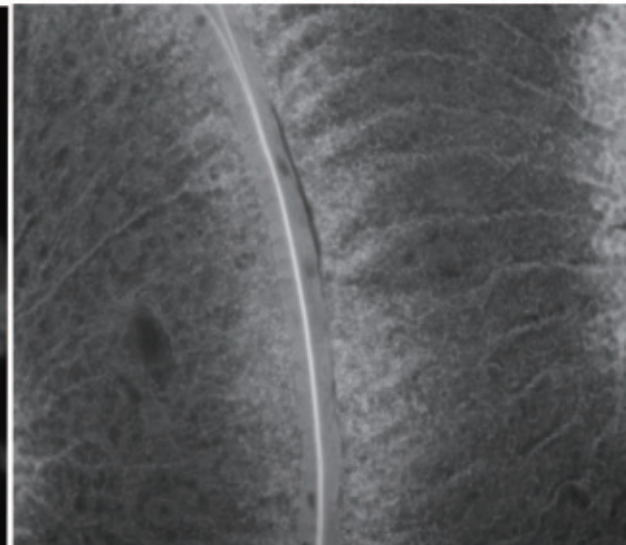
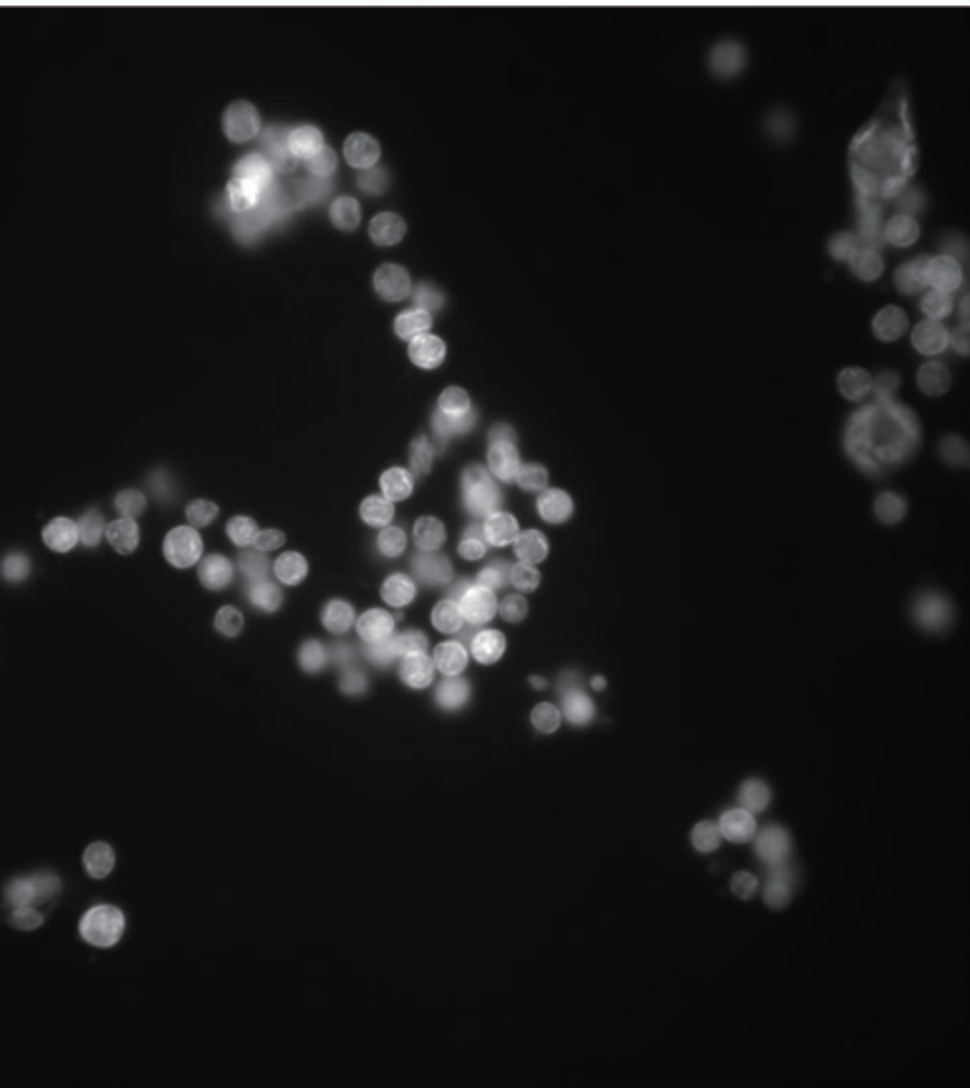


Intelligent Imaging for Great Discoveries



## 近红外相机





MS55-NIR是我司最新研发的科研SCMOS红外相机,采用大靶面性能高灵敏度成像芯片,成像效果好,反应速度快。非常适合各种微光成像及近红外成像。在科研、探测、医疗、通讯、监控、军事等方面均有广泛的应用,比如半导体检测、近红外活体成像等。

## 特点:

- 1.2英寸大靶面芯片
- 500万像素,高性能高灵敏度成像
- USB3.0数据传输及64M图像缓存

## 产品参数

产品型号	MS55-NIR	A/D转换	12bit
有效像素	500万	触发模式	软触发
芯片尺寸	1.2"	图像缓存	64Mb
像元尺寸	6.6 $\mu$ m $\times$ 6.6 $\mu$ m	曝光功能	手动曝光 / 自动曝光 / 区域曝光
分辨率及帧率	2560 $\times$ 1938    12.5帧/秒	图像格式	TIF、BMP、JPG、RAW
	任意尺寸ROI	软件接口	DirectShow / TWAIN
扫描方式	逐行扫描/连续输出	操作系统	Windows XP 32bit; Windows 7/8/10 32/64bit
快门类型	电子卷帘快门	数据接口	USB3.0 B型接口, 5Gb/s
曝光时间	40 $\mu$ s - 10s	相机接口	C接口
有效增益	1x - 60x	工作环境	工作温度: 0 - 50 $^{\circ}$ C; 工作湿度: 10% - 90%RH (无凝结)
光谱响应	380 - 1300nm	尺寸	108.5mm $\times$ 106.5mm $\times$ 62.5mm

